

增强消费者的体验来追求更好的盈利能力



良好的设计可确保每一次的售卖；最新型MEI纸币识别器将会在更短的投资回收期最大化运营商的盈利能力；

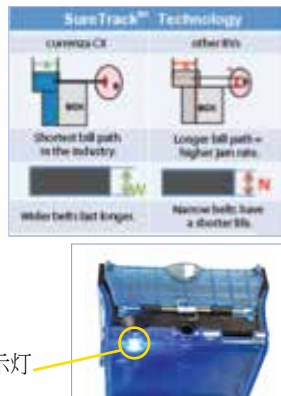
- 有更好的防卡币性能
SureTrack技术基于机械滚轮和坚固的皮带以及更短的纸币通道来提供优良的性能，大大降低纸币卡币；
- 纸币接收速度更快
能更快的完成销售；CX的纸币接收率高达96%，纸币的传送时间从纸币投入直到压入钞箱不超过1.4秒
- 产品可靠性更高
可自动校准的光学传感器能实现最优的纸币接收，也会给予产品更高的可靠性
- 醒目的面板灯设计
蓝色的LED面板灯能吸引消费者到售货机前购物并且指引消费者纸币入口的位置
- 回馈项目
代金券的使用让运营商有能力向消费者提供回馈奖励或者额度返还必要的更换

最大化设备使用时间，降低服务成本； 新一代纸币识别器在性能方面正成为新的工业标准；

设备的良好表现能保证持续不断的销售
纸币传输通道更短，压钞更快，大大降低了卡币几率

纸币传输通道更短，压钞更快，
大大降低了卡币几率

纸币器顶部的模式按钮和LED诊断指示灯会提示有多少纸币曾经因为卡币被纸币器接收而消费者没有得到额度返还；



模式按钮和LED指示灯

减少花在设备上的时间，提高运营收益



软件升级方便，可在设备上使用小巧的BlueChip卡进行下载升级，时间不超过10秒；

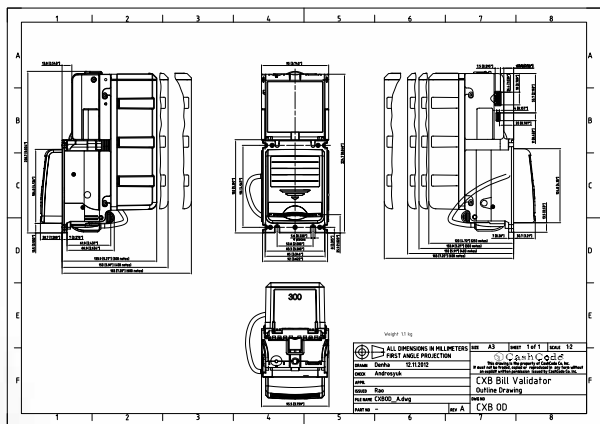


有3种钞箱可供选择来最有效的管理纸币收纳的能力



使用专门的设定纸配置纸币器可以更改面板灯的闪烁

规格	
识别的纸币宽度	71mm定宽纸币通道，接收62-70mm宽度纸钞
完整的传送周期	小于等于1.4秒
纸币投入	双面或四面
暂存	一张
传感器	自动校准，多色光学感应器
更强的安全性	跨纸币通路感应器（防钓鱼）
面板选项	标准上压钞模式，带蓝光提示防硬币塞入面板（选件）下压钞模式，带蓝光提示防硬币塞入面板发光纸币入口，上压钞式，带蓝光提示防硬币塞入
支持的接口	MDB
工作电压	最小20VDC，最大45.5VDC 最大待机电流0.15A， 最大工作电流0.4A，最大峰值电流1.5A
钞箱选项	300,400或700张容量 （上压钞或下压钞钱箱）
外观尺寸	高 227.6mm x 宽 95mm x 深 133.9mm （300张容量钱箱）
重量	含钱箱1.1kg



MEI CX 安装尺寸

MEI 工厂和销售机构
Crane Payment Innovations
3222 Phoenixville Pike, Ste 200,
Malvern, PA 19355, USA
TEL: +1-610-430-2700

深圳市凯得自动付款系统有限公司
中国深圳市南山区西丽龙井第二
工业区D栋201-203 室
邮编：518055
电话：+86-755-2649-3466

